



Въведение

Наръчник за потребителя
НОУТБУК

Поздравяваме Ви с покупката на този ноутбук с удобен дизайн. Използването на този изискан ноутбук ще Ви донесе не само удоволствие, но и професионално удовлетворение. С гордост можем да заявим на потребителите, че този ноутбук е щателно тестван и нашата репутация е гаранция за неговата ненадмината надеждност и удовлетвореността на потребителите.

Разопаковане

Първо разопаковайте кашона и внимателно проверете цялото съдържание. Ако някой компонент е повреден или липсва, незабавно се свържете с местния търговски представител. Освен това запазете кашона и опаковъчните материали, в случай че се наложи да транспортирате устройството в бъдеще. Опаковката трябва да съдържа следните компоненти:

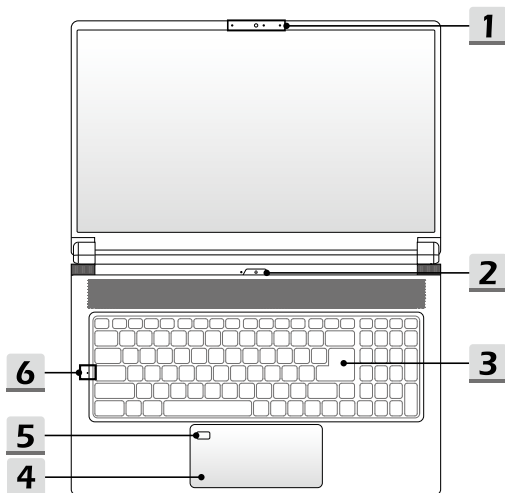
- ▶ Ноутбук
- ▶ Кратко ръководство
- ▶ Адаптер за променлив/постоянен ток и променливотоков кабел
- ▶ Допълнителна чанта за носене

Преглед на продукта

Този раздел описва основните характеристики на ноутбука. Ще научите повече за оформлението на ноутбука, преди ползването му. Моля, имайте предвид, че показаните илюстрации са само за справка.

Изглед отгоре - отворен

Илюстрацията на отворения ноутбук и описанието под нея ще Ви помогнат да прегледате оперативната зона на Вашия ноутбук.



1. Уебкамера/ Светлинен индикатор на уебкамерата/ Вътрешен микрофон

- Тази вградена уеб камера може да се използва за правене на снимки, видеозапис, конферентна връзка и други.
- Светодиодният индикатор на уеб камерата, до уеб камерата, мига, когато функцията уеб камера е активирана; Светодиодът изгасва, когато тази функция е изключена.
- Функцията на вградения микрофон е подобна на тази на стандартния микрофон.

2. Бутон за захранването / GPU Mode LED



Захранване

Бутон за захранването

- Използвайте този бутон, за да включите (ON) или изключите (OFF) захранването на ноутбука.
- Използвайте този бутон, за да изведете ноутбука от режима на заспиване.

Индикатор на захранването/ GPU Mode LED

- Свети в синьо, когато се включва захранването на ноутбука и е избран UMA GPU mode.
 - Свети в кехлибарен цвят, когато е избран дискретен GPU mode.
 - Светодиодът мига, когато ноутбукут премине в състояние на заспиване.
 - Светодиодът угасва, когато тази функция е изключена.
-

3. Клавиатура

Вградената клавиатура предлага всички функции на клавиатура на ноутбук. За подробности вижте **Как се използва клавиатурата**.

4. Тъчпад

Това е посочващото устройство на ноутбука.

5. Сензор за пръстов отпечатък

Използвайте сензора за пръстов отпечатък, за да настроите отпечатъците на пръстите на потребителя в ноутбука и да ги използвате, за да го отключите. Вижте **Как да настроите Входа с пръстов отпечатък за Windows Hello** за подробности.

6. Индикатор за състоянието



Caps Lock (включване на главните букви)

Свети, когато функцията Caps Lock е активирана.

Изглед отпред



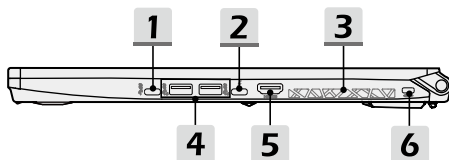
1. Индикатор за състоянието

Състояние на батерията

- Светодиодът свети, когато батерията се зарежда.
- Светодиодът започва да свети в жълто докато батерията е с нисък заряд.
- Светодиодът мига при неизправност на батерията. Ако проблемът продължава, свържете се с местния оторизиран търговец или сервизен център.
- Индикаторът на батерията изгасва, когато тя е напълно заредена или когато адаптерът за променлив/постоянен ток е изключен.



Изглед отдясно



1. USB 3.1 Gen 1 порт (Тип C)

USB 3.1 Gen 1, SuperSpeed USB 5Gbps, доставя по-високи скорости на интерфейса за свързване на различни устройства, като устройства за съхранение, твърди дискове или видеокамери, и предлага повече предимства, отколкото високоскоростния пренос на данни.

Тънкият и удобен конектор USB Тип C позволява свързване от две страни и поддържа до 5V/1,5A захранване от източник на променлив ток. Въпреки това има ограничение до 5V/0,9A захранване за преносими устройства, когато ноутбукът е свързан само към правотоковото захранване на батерията.

2. Thunderbolt (Тип C)

Thunderbolt™ 3 поддържа USB 3.1 Gen 2, PCIe, HDMI, DisplayPort връзки; изход за 5K монитор, скорост на предаване до 40Gbps и 5V/3A захранване от преносим източник, когато източникът е на променлив ток. Въпреки това има ограничение до 5V/0,9A захранване за преносими устройства, когато ноутбукът е свързан само към правотоковото захранване на батерията.

3. Вентилатор

Вентилаторът е предназначен за охлаждане на системата. НЕ блокирайте циркулацията на въздуха през него.

4. USB 3.1 Gen 2 порт

USB 3.1 Gen 2, SuperSpeed USB 10 Gbps, доставя по-високи скорости на интерфейса за свързване на различни устройства, като устройства за съхранение, твърди дискове или видеокамери, и предлага повече предимства, отколкото високоскоростния пренос на данни.

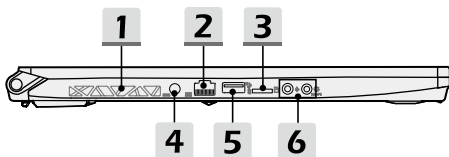
5. HDMI конектор

Технологията HDMI (High Definition Multimedia Interface, интерфейс за високодетайлна мултимедия) е водещият в индустрията интерфейс и де факто стандартно свързване на оборудване с висока разделителна способност (HD) и ултра висока разделителна способност (UHD).

6. Kensington заключване

Този ноутбук има отвор за Kensington заключване, който позволява на потребителите да заключат ноутбука си на определено място.

Изглед отляво



1. Вентилатор

Вентилаторът е предназначен за охлаждане на системата. НЕ блокирайте циркулацията на въздуха през него.

2. RJ-45 конектор

Ethernet конекторът, с опционална поддържана скорост на предаване 10/100/1000 мегабайта в секунда, се използва за свързване на LAN кабел за мрежова връзка.

3. Четец на карти

Вграденият четец на карти поддържа различни видове карти с памет. За повече данни вижте спецификациите.

4. Конектор за захранването

Този конектор е предназначен за свързване на адаптер за променлив/постоянен ток (AC/DC) и захранване за ноутбука.

5. USB 3.1 Gen 2 порт

USB 3.1 Gen 2, SuperSpeed USB 10Gbps, доставя по-високи скорости на интерфейса за свързване на различни устройства, като устройства за съхранение, твърди дискове или видеокамери, и предлага повече предимства, отколкото високоскоростния пренос на данни.

6. Аудио портове

Осигуряват висококачествен звук към стерео система.



Микрофон

Използва се за външен микрофон.



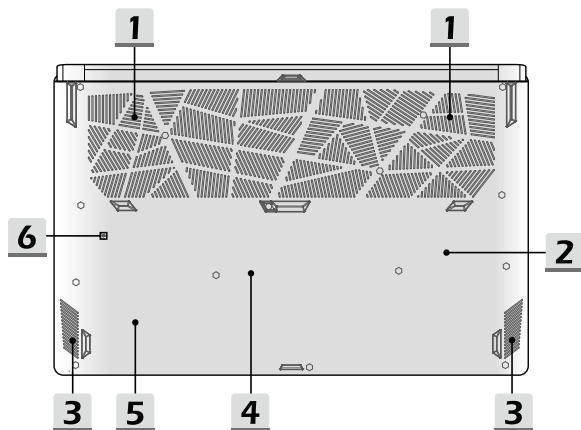
Изход за слушалки/HiFi Audio

- Конектор за високоговорители или слушалки.
- HiFi аудио изходът се поддържа през този конектор.

Изглед отзад



Изглед отдолу



1. Вентилатор

Вентилаторът е предназначен за охлаждане на системата. НЕ блокирайте циркулацията на въздуха през него.

2. SSD слот 1

Този ноутбук е оборудван с SSD M.2 слот, който поддържа SSD устройство с PCIe или SATA интерфейс. Винаги препоръчваме да се свържете соторизирания дилър или сервизен център за продуктови услуги.

3. Стерео високоговорители

Този ноутбук може да бъде оборудван с вградени стерео високоговорители, които осигуряват висококачествен звук и поддържат HD аудио технология.

4. SSD слот 2

Този ноутбук е оборудван с SSD M.2 слот, който поддържа SSD устройство с PCIe или SATA интерфейс. Винаги препоръчваме да се свържете с оторизирания дилър или сервизен център за продуктови услуги.

5. SSD слот 3

Този ноутбук е оборудван със SSD M.2 слот, който поддържа SSD устройство със SATA интерфейс. Свържете се с оторизирания дилър или сервизен център за продуктови услуги.

6. Отвор за нулиране на батерия

Когато системният софтуеър (EC) се актуализира или системата блокира, моля 1) изключете ноутбука; 2) изключете захранването; 3) поставете изправения край на кламер в този отвор и задръжте за 10 сек; 4) свържете захранването; 5) включете ноутбука.

Как се използва клавиатурата

Този ноутбук осигурява напълно функционираща клавиатура. За да сте сигурни, че клавиатурата ще функционира правилно, преди да използвате функционалните клавиши на клавиатурата, трябва да инсталирате SCM приложението.



Клавиш на Windows



На клавиатурата можете да намерите клавиш с логото на Windows, който се използва за специфични функции на Windows, като например отваряне на менюто Start (Старт) и стартиране на меню с препратки.

Клавиши за бърз старт

Използвайте комбинациите с функционалните [Fn] клавиши на клавиатурата, за да активирате конкретни приложения или инструменти. С помощта на тези клавиши потребителите могат да работят по-ефективно.



Дефинирано от потребителя

- Натиснете едновременно клавишите **Fn** и **F4**, за да стартирате приложението, дефинирано от потребителя.



ECO Mode

- Натиснете клавишите **Fn** и **F5**, за да превключите на **ECO Mode** – режимът за пестене на енергия, осигурен от функцията **Super Battery** (супер батерия).



Уеб камера

- Натиснете **Fn** и **F6**, за да включите функцията **Webcam (Уеб камера)**. Натиснете отново, за да я изключите.
- В настройките по подразбиране уеб камерата е изключена.



**Creator Center
(Център за създатели)**

- Този лаптоп може да бъде предварително инсталиран с помощна обслужваща програма, **Creator Center**, която предоставя на потребителите удивително и ефективно решение при многозадачен режим на работа.
- Натиснете клавишите **Fn** и **F7** неколкократно, за да превключите между режимите **High Performance** (висока производителност)/ **Balanced** (балансиран)/ **Silent** (тих)/ **Super Battery** (супер батерия) според предпочитанията си.
- За повече подробности вижте ръководството за софтуерните приложения на ноутбука.



Airplane Mode

- Натиснете неколкократно клавишите **Fn** и **F10**, за да включите или изключите **Airplane Mode**.

Деактивиране/Активиране на тъчада



Включване или изключване на функцията на тъчада.

Влизане в Sleep Mode



Привеждане компютъра в състояние на заспиване (в зависимост от конфигурацията на системата). Натиснете бутона за захранване, за да изведете системата от режим на заспиване.

Превключване на дисплея



Превключва изхода между режим LCD, външен монитор или и двата.

Използване на няколко монитора



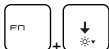
Ако потребителите свържат към ноутбука допълнителен монитор, системата автоматично ще открие свързания външен монитор. Потребителите ще могат да персонализират настройките на дисплея.

- Свържете монитора към ноутбука.
 - Натиснете и задръжте клавиша Windows, а след това натиснете клавиш [P], за да изведете на екрана [Project]. (Прожектиране).
 - Изберете как искате да се прожектира Екрана на дисплея върху втория екран, като изберете от опциите PC screen only (Само на екрана на PC), Duplicate (Дубликат), Extend (Разширен) и Second screen only (Само втори екран).
-

Регулиране нивото на яркост на дисплея



Увеличаване яркостта на LCD.

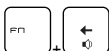


Намаляване яркостта на LCD.

Регулиране на нивото на звука на високоговорителя



Увеличаване силата на звука на вградения високоговорител.

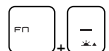


Намаляване силата на звука на вградения високоговорител.

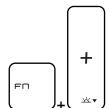


Изключване звука на вградените високоговорители.

Регулиране на нивото на яркост на LED подсветката на клавиатурата



Увеличаване на нивото на яркост на светодиодната подсветка на клавиатурата.



Намаляване на нивото на яркост на светодиодната подсветка на клавиатурата.

Приложение: True Color (по избор)

Този ноутбук може да се достави с предварително инсталирано приложение **True Color**. С това приложение потребителите могат да избират различни цветови настройки за най-добро визуално възприятие.



- Натиснете и задръжте натиснат клавиш **Fn**, а след това натиснете клавиша **Z**, за да стартирате приложението **True Color (Истински цвят)**.



- Натиснете и задръжте натиснат клавиш **Fn**, а след това натиснете клавиша **A**, за да сменят различните режими за изглед.

Видео: Как се използват функционалните бутони [Fn]

Гледайте видео инструкции на адрес: <https://www.youtube.com/watch?v=u2EGE1rzfrQ>



Технически характеристики

Посочените технически характеристики са само за справка и могат да бъдат променени без предизвестие. Продуктите, продавани в отделните региони, се различават.

Посетете официалния уеб сайт на MSI на адрес www.msi.com или се свържете с местните търговци на дребно, за да разберете какви са конкретните технически характеристики на закупения от потребителя продукт.

Физически характеристики	
Размери	396,1 (Ш) x 259,4 (Д) x 18,95 (В) mm
Тегло	2,28 kg
CPU	
Пакет	BGA
Процесор за мобилни устройства	Най-актуалната серия процесори Intel® Core™
Процесорен чип	
PCH	Intel® серия 300
Памет	
Технология (опция)	DDR4, 2400/ 2666
Памет	2 x SO-DIMM слота
Максимум	До 64GB
Захранване	
Адаптер за променлив/ постоянен ток (избор 1)	1 x 180W, 19,5V Вход: 100 – 240V~, 50/60Hz Изход: 19,5V ---, 9,23A
Адаптер за променлив/ постоянен ток (избор 2)	1 x 230W, 19,5V Вход: 100 – 240V~, 50/60Hz Изход: 19,5V ---, 11,8A
Батерия	4-клетъчна
RTC батерия	Да

Хранилище за данни	
SSD	2 x M.2 слот, поддържа PCIe или SATA SSD устройство 1 x M.2 слот, поддържа SATA SSD устройство
Входно/изходен порт	
USB	1 x USB 3.1 Gen 1 Тип-C 3 x USB 3.1 Gen 2
Аудио конектори	1 x вход за микрофон x 1 изход за слушалки (с поддръжка на HiFi аудио)
Thunderbolt™ 3	1 x USB 3.1 Gen 2 Тип-C <ul style="list-style-type: none"> • Изход за монитор 5K • до 40 Gbps скорост на предаване на данни • до 5V/3A захранване за преносими устройства, когато ноутбукът е свързан към променливотоково захранване.
Видео конектори	1 x HDMI
LAN	1 x RJ-45
Четец на карти	1 x MicroSD
Комуникационен порт	
LAN	Поддържа се
Безжична LAN мрежа	Поддържа се
Блутут(Bluetooth)	Поддържа се
Дисплей	
Тип LCD	17,3" FHD LED панел
Видео	
Графична карта	<ul style="list-style-type: none"> • NVIDIA® GeForce® дискретна графика с поддръжка на NVIDIA® Optimus™ • Intel® HD UMA графика
VRAM (като опция)	GDDR6/GDDR5, на база на структурата на графичния процесор (GPU)
Уеб камера	
Резолюция	HD

Аудио

Вградени високоговорители	2 x стерео високоговорителя
---------------------------	-----------------------------

Сигурност

Trusted Platform Module (Модул за сигурност на платформата) (като опция)

TPM 2.0 е хардуерно базирано устройство за криптиране, което в комбинация със софтуерните мерки осигурява на по-усъвършенствана и по-сигурна защита на данните.

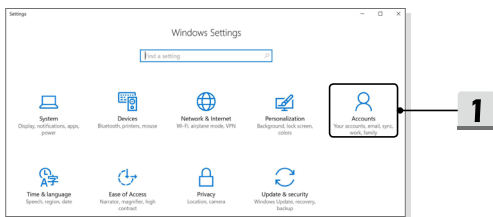
Когато е необходимо, функциите на TPM могат да бъдат деактивирани/активирани в настройките на BIOS.

С професионалните версии на Windows BitLocker е конзолата по подразбиране, достъпна за комуникации с TPM, които служат за криптиране на данни.

Как да настроите Входа с пръстов отпечатък за Windows Hello

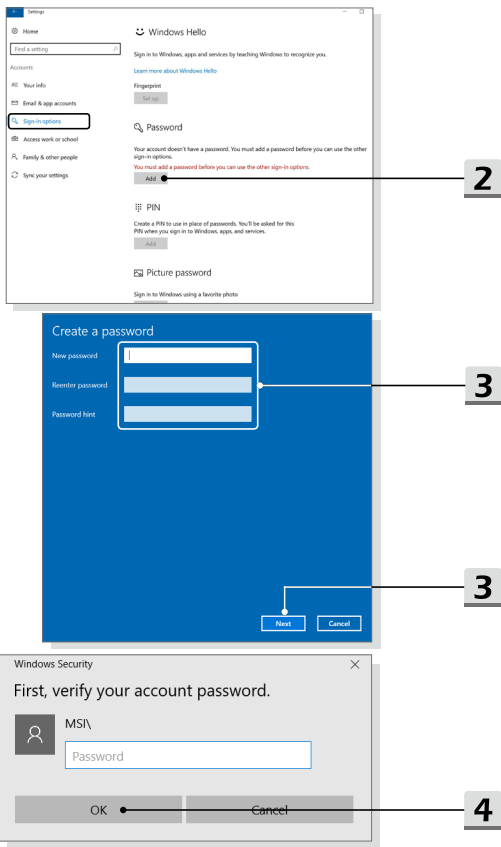
Windows Hello е по-сигурен и персонализиран начин да получите незабавен достъп до Вашите Windows 10 устройства, като използвате пръстов отпечатък или лицево разпознаване. Функцията изисква четец на пръстови отпечатъци или инфрачервена камера, която го поддържа. Щом настройките са готови, ще можете да влезете с бързо докосване или само с един поглед.

Следвайте указанията по-долу, за да влезете с едно докосване. Трябва да настроите парола и ПИН код, преди да можете да използвате Windows.



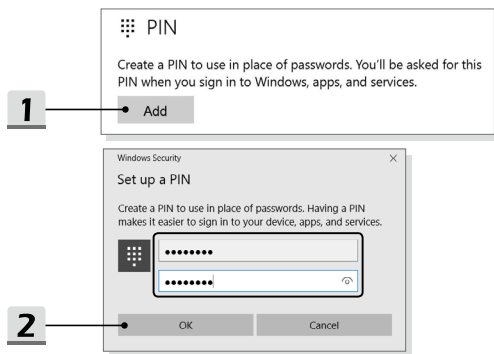
► Създайте парола

1. Отворте **Settings (Настройки)** и локализирайте [Акаунти].
2. В **Sign-in options (Опции за вход)** кликнете върху бутона [Добавете] под **Password (Парола)**.
3. Въведете нова парола и след това кликнете върху [Напред].
4. Въведете отново, за да потвърдите паролата за профила си, кликнете върху [OK], за да затворите.



► Настройте ПИН

1. В **Sign-in options**, (Опции за вход) кликнете върху бутона [Добавете] под **ПИН (ПИН)**.
2. Може да бъдете помолени да потвърдите в профила си чрез парола. Ако е така, следвайте инструкциите на екрана. Въведете нов ПИН код и след това го въведете повторно, за да го потвърдите, кликнете върху [ОК], за да го затворите.



► Настройте Пръстов отпечатък

1. В **Sign-in options**, (Опции за вход) кликнете върху бутона [Добавете] под **Fingerprint (Пръстов отпечатък)**.
2. В помощника за настройка на Windows Hello Setup кликнете върху бутона [Начало].
3. Влезте с Вашия ПИН код.
4. Поставете предпочитания си пръст в горния ляв ъгъл на the тъчада. Ще бъдете помолени да прекарате пръста си няколко пъти, за да настроите Windows Hello.
5. Кликнете върху [Добавете друго], ако искате да повторите процеса с друг пръст или да затворите програмата.

