

msi[®]



**Intel[®] 智慧型回應技術
(Intel[®] Smart Response
Technology)
使用手冊**

Intel 智慧型回應技術

Intel® 智慧型回應技術 (Intel® Smart Response Technology) 是 Intel® 儲存技術 (Intel® RST) 的快取功能,可提高電腦的系統效能。此技術透過 BIOS 系統將 SATA 控制器設定為 **RAID 模式**。將固態硬碟 (SSD) 設定為傳統硬碟 (HDD) 和系統記憶體之間的快取記憶體。

Intel 智慧型回應技術的快取功能可視為單獨的磁碟機代號;要當作快取的固態硬碟 (SSD) 無需額外設定磁碟機代號。

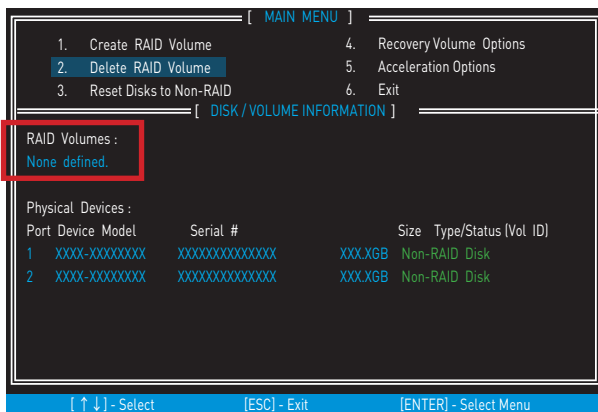


重要

- 若加速其他磁碟區,固態硬碟 (SSD) 上的所有數據都將清除。
- 一次僅能加速一個磁碟區。
- 當 Intel® 智慧型回應技術啟動時,請勿啟動 **BIOS > SETTINGS > Advanced > Windows OS Configuration > Fast Boot**。

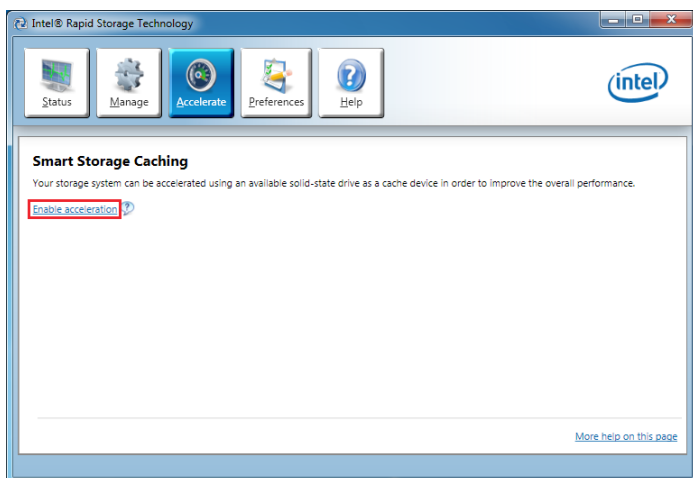
啟用 Intel 智慧型回應技術

1. 安裝固態硬碟 (SSD) 和傳統硬碟 (HDD)。
2. 開啟電腦,並在 POST 期間按下 **DEL** 鍵以進入 BIOS 選單。
3. 在 BIOS 系統中將 **SATA** 模式設定為 RAID 模式。
4. 請按 **F10** 鍵儲存設定值。
5. 重新開機,並在 POST 期間按下 **Ctrl + I** 鍵以進入 IRST Option ROM 設定選單,您會看到以下視窗。

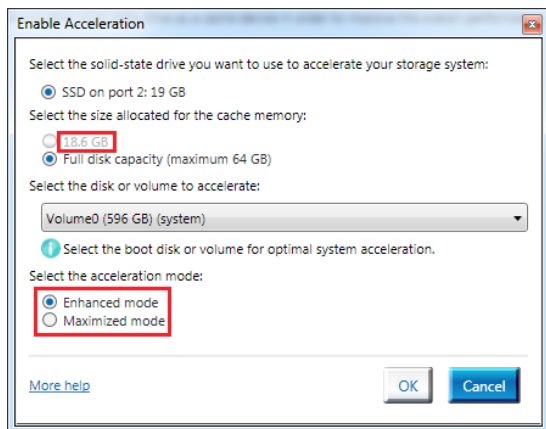


6. 請確認 RAID Volumes 為 None defined,如果此欄位有顯示 RAID 磁碟區,請以 Delete RAID Volume 功能表選項刪除。
7. 重啟電腦,將 Windows 7/ 8.1/ 10 安裝在傳統硬碟 (HDD) 上。
8. 安裝所有必備驅動程式。
9. 安裝 Intel RST 軟體。

10. 透過 **All Programs** 選單或工具欄圖示運行 Intel RST 軟體。
11. 單擊 **Accelerate** 標籤中的 **Enable acceleration**。



12. 請選擇要從固態硬碟 (SSD) 分出的快取記憶體之大小。



13. 選擇要加速的磁碟機。強烈建議您將**系統磁碟**加速，以獲得最佳效能。
14. 選擇加速模式，預設值為增強模式。
Enhanced mode (增強模式):最佳化加速磁碟並保護資料。
Maximized mode (最佳化模式):最佳化加速磁碟的資料讀/寫速度。
15. 單擊 **OK** 按鈕。頁面會重新整理並以視窗通知新的加速設定已完成；至此，您的電腦已成功設定 Intel 智慧型回應技術。