

msi[®]



**Intel[®] 智能响应技术
(Intel[®] Smart Response
Technology)
使用手册**

Intel 智能响应技术

Intel® 智能响应技术 (Intel® Smart Response Technology) 是 Intel® 快速存储技术 (Intel® RST) 的缓存功能,可提高计算机系统的性能。此技术通过 BIOS 系统将 SATA 控制器设置为 **RAID 模式**。允许您将固态硬盘 (SSD) 设置为一般硬盘 (HDD)和系统内存之间的缓存内存。

Intel 智能响应技术的缓存功能作为单独的驱动器解决方案;要用作缓存的固态硬盘 (SSD) 设备无需额外设置驱动器解决方案。

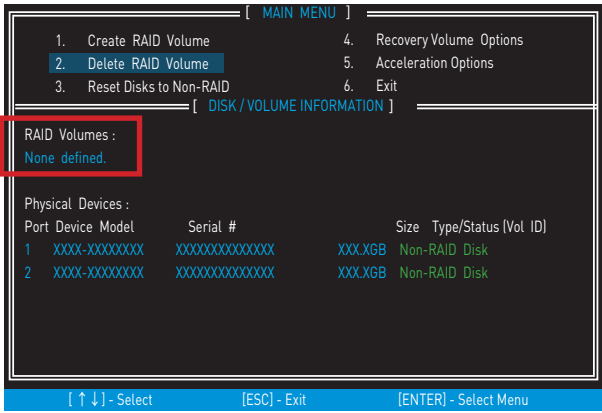


注意

- 若加速其他驱动器,在固态硬盘上的所有数据都将被清除。
- 一次只能加速一个卷。
- 当Intel® 智能响应技术启动时,请勿启动 **BIOS > SETTINGS > Advanced > Windows OS Configuration > Fast Boot**。

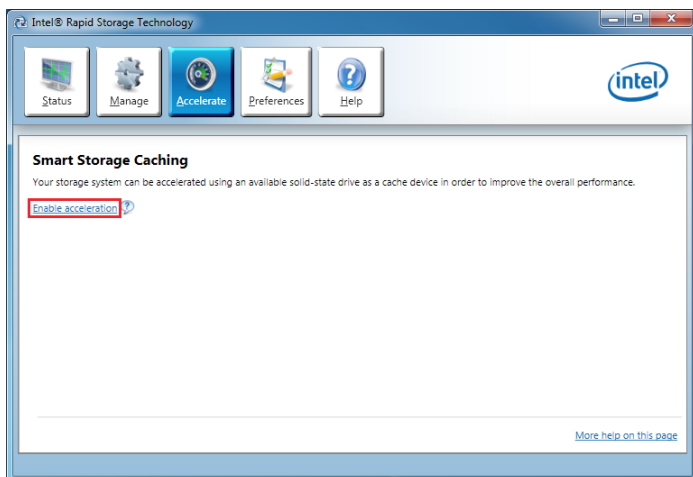
启用 Intel 智能响应技术

1. 安装固态硬盘 (SSD) 和一般硬盘 (HDD)。
2. 开启您的计算机电源并当 POST 后按 **DEL** 进入 BIOS。
3. 在 BIOS 中将 **SATA 模式** 选项设置为 **RAID 模式**。
4. 按 **F10** 保存设置。
5. 重新启动,然后在 POST 过程中按 **Ctrl + I** 键进入 IRST 选项 ROM 设置选项,将会显示以下窗口。

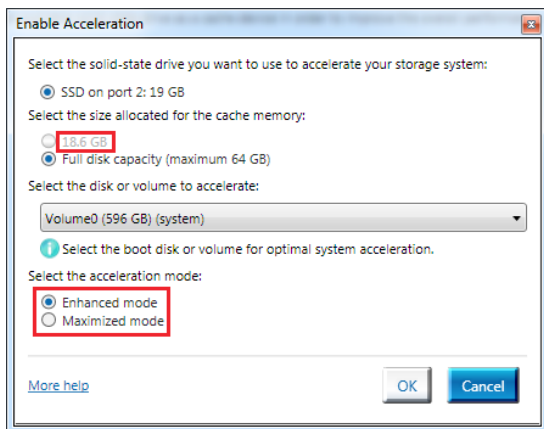


6. 请确认 **RAID Volumes** 下的信息显示为 **None defined**。如果此栏位显示为 RAID 卷,请以 **Delete RAID Volume** 菜单选项删除。
7. 重新启动您的计算机,并在一般硬盘 (HDD)上安装 Windows 7 / 8.1/10。
8. 安装所有必需的设备驱动程序。
9. 安装 Intel RST 软件。

10. 通过 **All Programs** 菜单或任务栏图标运行 Intel RST 软件。
11. 单击在 **Accelerate** 选项卡中的 **Enable acceleration**。



12. 请选择要从固态硬盘 (SSD) 分出的缓存内存之大小。



13. 选择要加速的驱动器, 建议您将**系统磁盘(system disk)**加速, 以获得最佳性能。
14. 选择加速模式。默认情况下, 选择为增强模式。

Enhanced mode (增强模式): 优化加速驱动器并保护数据。

Maximized mode (优化模式): 优化加速驱动器的数据读/写速度。

15. 单击 **OK** 按钮。该页面重新整理, 并报告在加速视图中的新加速设置已完成。至此, 您的计算机已成功设置 Intel 智能响应技术。