



**Win7 Smart Tool**

**使用说明书**

## 安装模式限制

档案位置 \ 模式	UEFI 模式	Legacy 模式
USB 设备	✕	✓
DVD-ROM ISO 档案	✓	✓

## ● 支持清单

操作系统：Win7 32/64 位，Win8 32/64 位，Win8.1 32/64 位，Win10 32/64 位

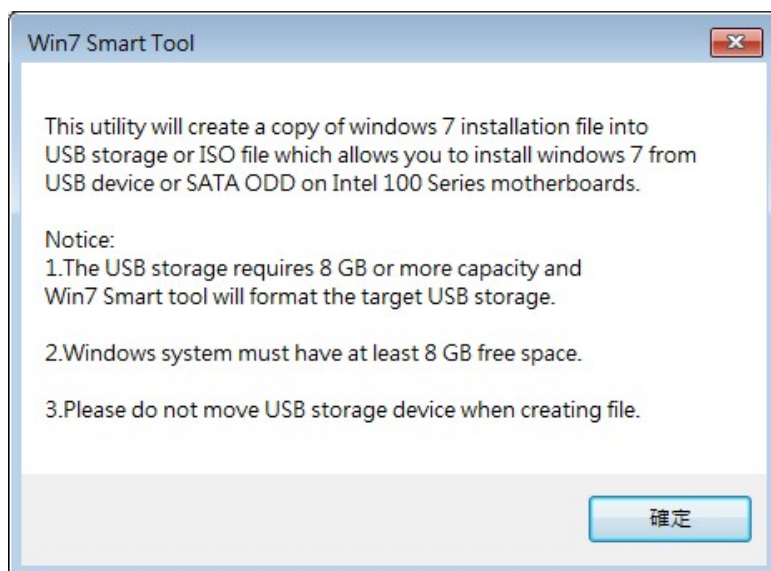
语言：英文

系统必须具备：

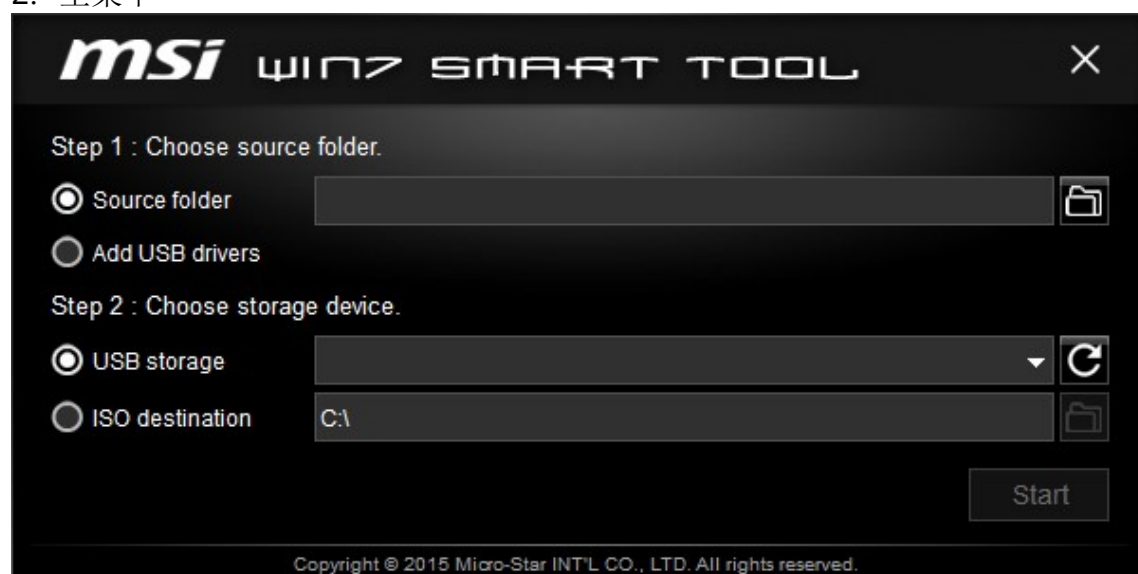
1. USB 设备至少要有 8GB 以上的容量。
2. USB 设备将会被格式化。
3. 制作 Win7 安装档案过程中，请勿卸载或移动指定的Win7操作系统文件位置。
4. 当储存设备为 U 盘时，使用者安装时将无法选择 Win7 UEFI 模式。
5. 当使用 Smart Tool 时，请只连接一个 USB 设备。
6. 请暂时关闭防病毒软件。

## ● 工具指南

### 1. Smart Tool 信息




2. 主菜单



## ● 制作 Win7 可开机USB设备

请选择Win7 操作系统来源的文件夹或 SATA 光驱。



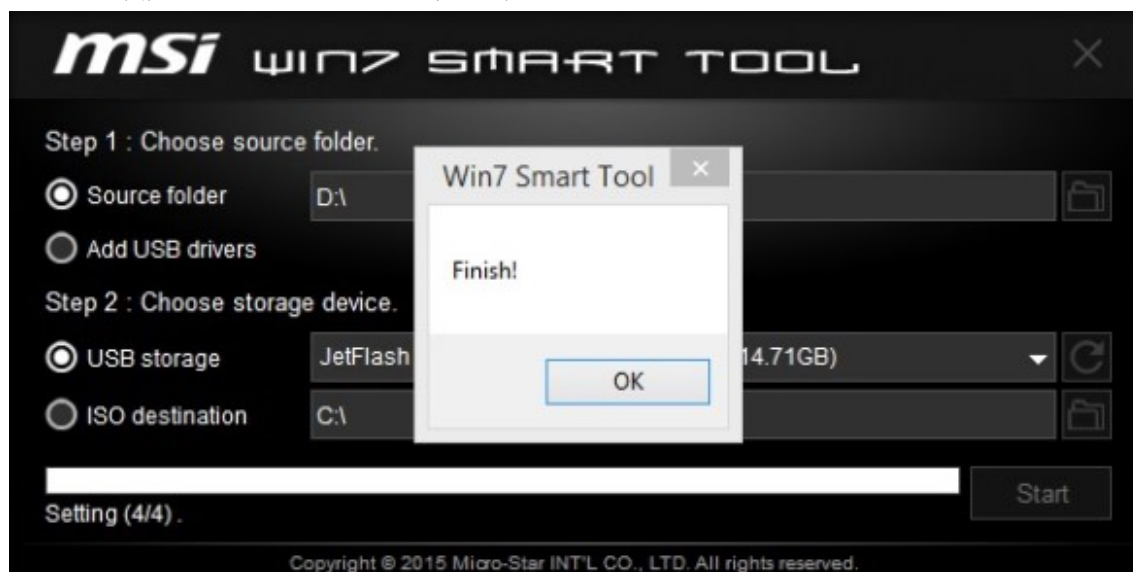
请插入USB设备，点击  找到装置并在主选单点选 “USB Storage” （USB设备）选项。



点击 “Start（开始）” 制作档案。

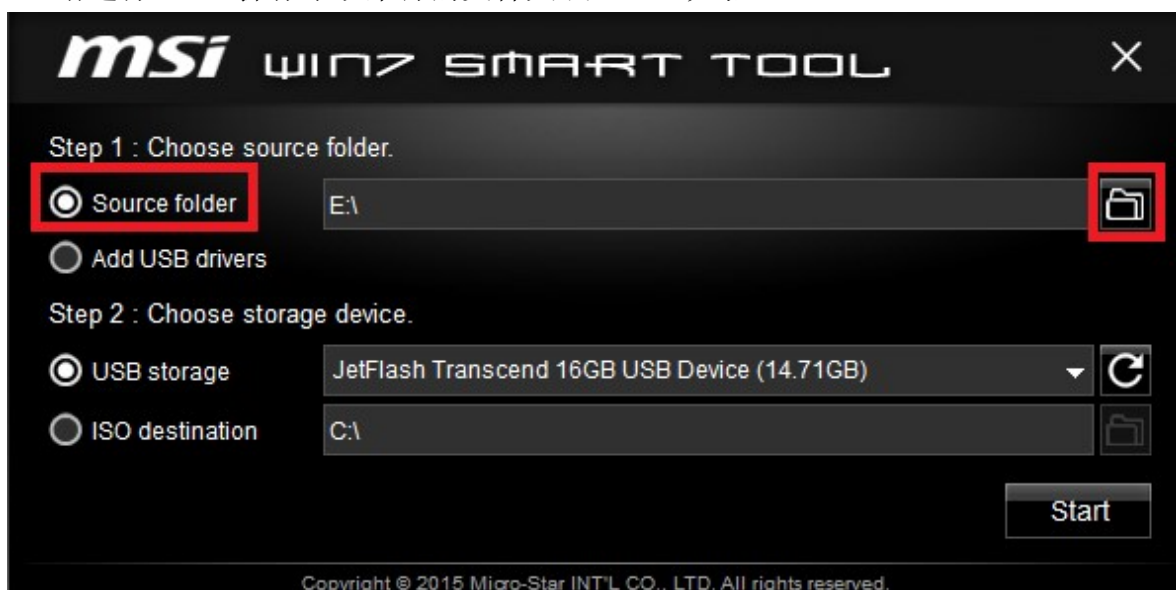



请耐心等待约 10 至 15 分钟以完成档案。



可安装Win7的USB 设备制作完成。

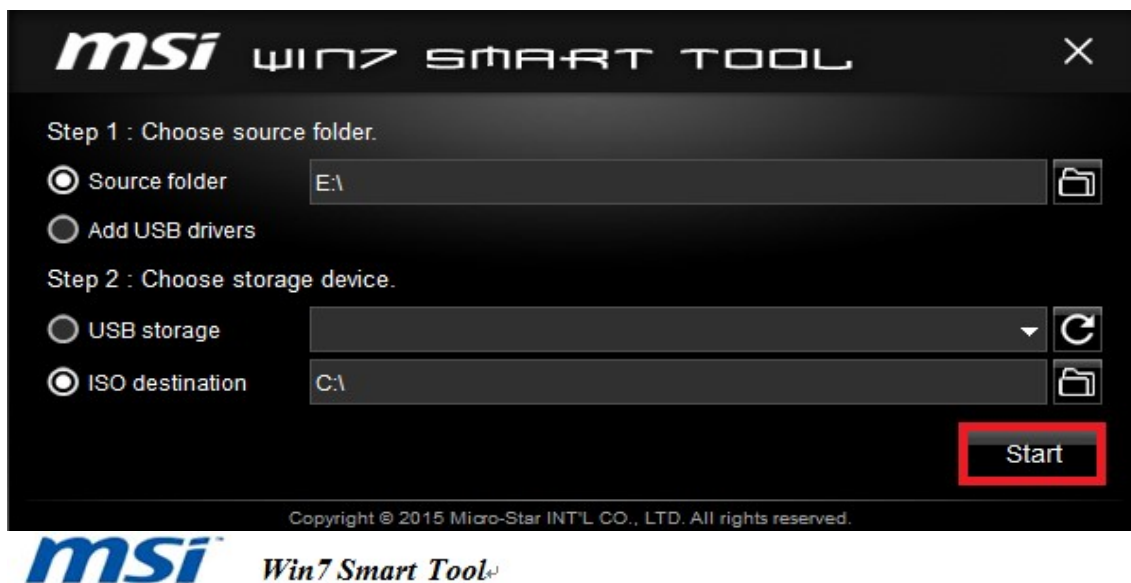
- 制作 ISO Win7 安装档案
- 请选择Win7 操作系统来源的文件夹或 SATA 光驱。



点击  以指定ISO档案位置并在主选单点选“ISO Destination”（ISO 目的地）选项。



点击“Start（开始）”建立档案。



请耐心等待约 10 至 15 分钟以完成档案。



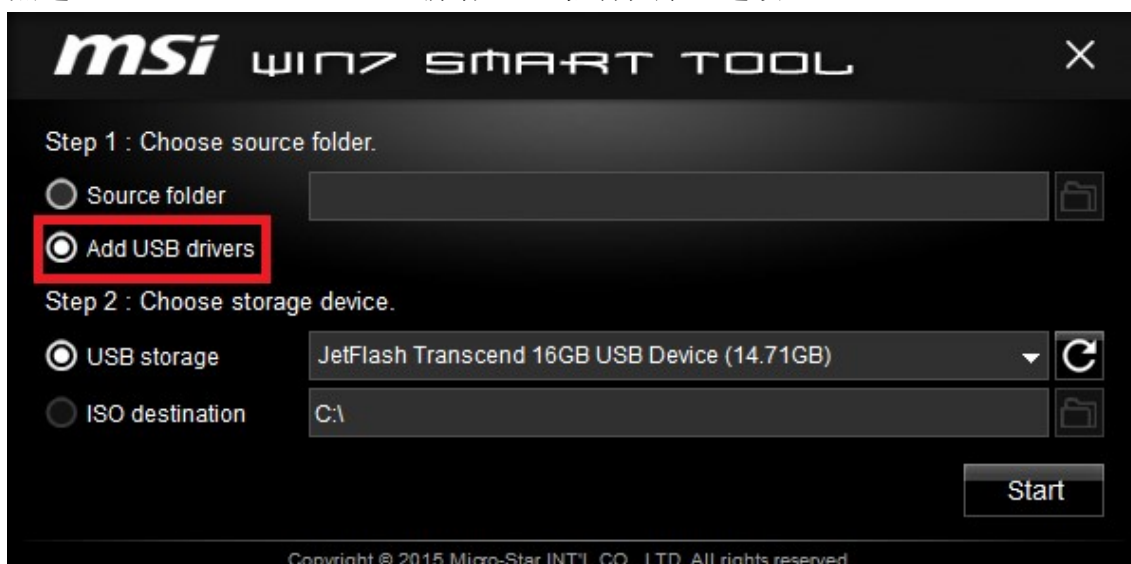
可安装Win7的ISO 档案完成。请将 ISO 档案刻录成 DVD 光盘并使用 DVD 光盘来安装 Win7。




- 新增 USB 驱动程序

**注意：**以下说明可以协助您把**USB 键盘/鼠标**的驱动程序加入到安装**Win7**的**USB**设备中。

点选 “Add USB drivers” （新增 USB 驱动程序）选项。

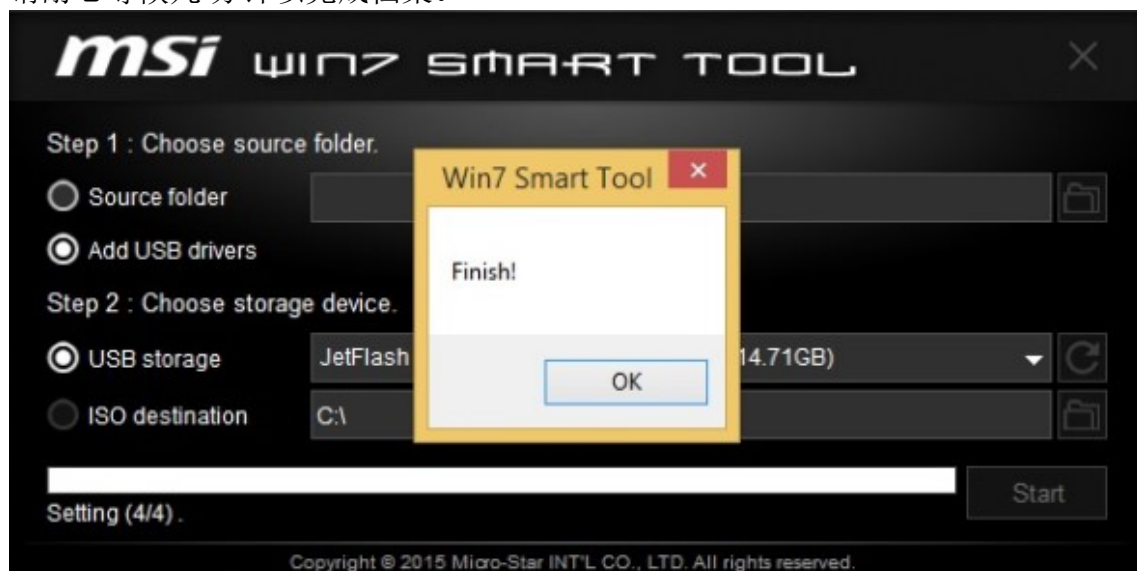


请插入 Win 7 USB 启动随身碟，点击  找到装置。

点击 “Start（开始）” 以新增 USB 驱动程序到 USB 随身碟。



请耐心等待几 分钟以完成档案。



可安装Win7的USB 设备制作完成。